

| Emissie-arm en veilig
scheuren vullen! |



VOOR DE VAKMAN GEWOON BETER.

| Verwerking van SCHÖNOX SGH

Met de twee-componentige silicaatgiethars SCHÖNOX SGH kunt u scheuren in de dekvloer en schijnvoegen eenvoudig en veilig vullen. Scheuren in de dekvloer worden als volgt gesloten:

| Voorbereidend werk



1 SCHÖNOX SGH is verkrijgbaar per set met 20 krammen.



2 Scheuren in dekvloer kunnen eenvoudig en veilig worden gevuld.



3 Eerst de scheur groter maken.



4 Ongeveer elke 20-50 cm een dwarsvoeg aangeven ...



5 ... en insnijden.



6 Stof en losse vloerdelen afzuigen.

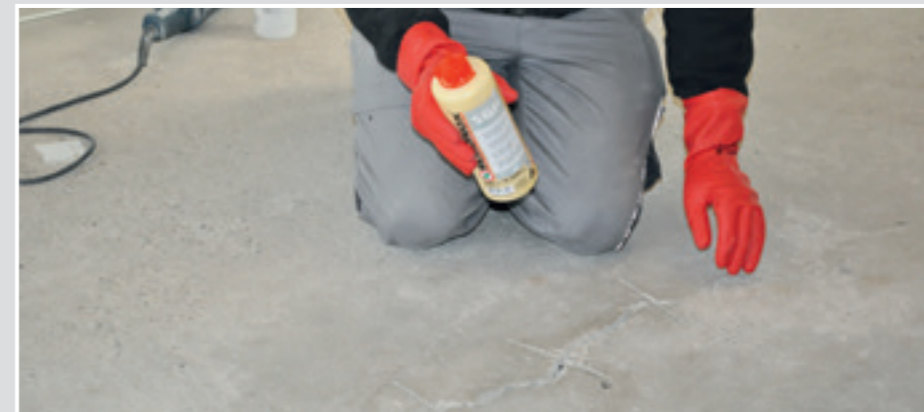


7 Krammen in de dwarsvoeg leggen.

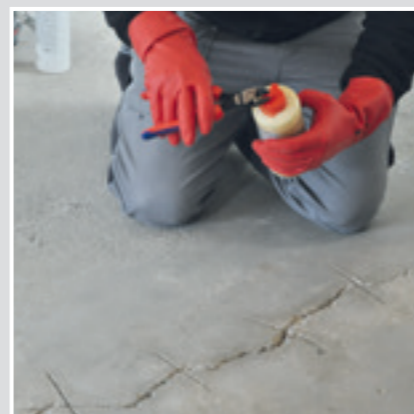
| Verwerking van SCHÖNOX SGH



1 SCHÖNOX SGH component B in de fles bij SCHÖNOX SGH component A gieten.



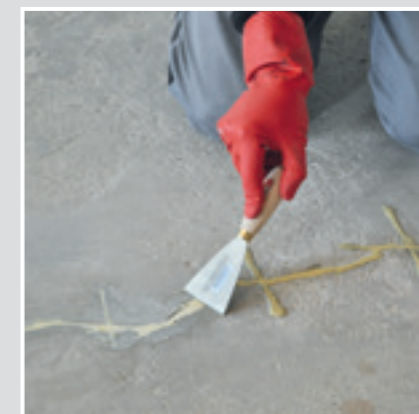
2 Fles sluiten en minstens 15 seconden intensief schudden, totdat het mengsel een homogene kleur zonder strepen vertoont.



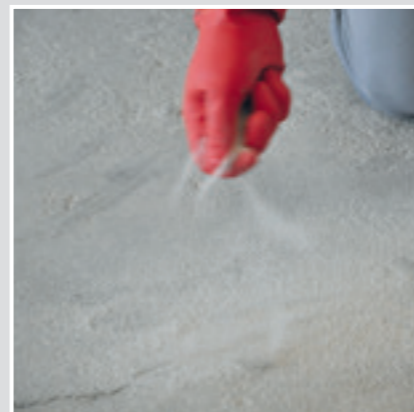
3 De tulle van de fles zo afknippen dat het passend is voor de scheurbreedte en direct verwerken.



4 De scheuren in de vloer met SCHÖNOX SGH vullen.



5 Overtollig materiaal direct met een spatel verwijderen.



6 Het verse materiaal direct met SCHÖNOX Quarzsand (0,2 – 0,8 mm) overvloedig afstrooien ...



7 ... en na volledige droging afvegen.



PRAKTIJK-TIP

De skala op de flessen van SCHÖNOX SGH zorgt bij het mengen van gedeeltes in de verhouding 1:1 - voor efficiënt werken.

| Het emissie-arme reparatiemiddel om eenvoudig en veilig scheuren te vullen. |

Producteigenschappen:

- Twee-componentig reparatiemiddel op silicaathars-basis
- Eenvoudig mengen in de handige fles
- Geen menggereedschap nodig
- Een preciese dosering door de tule van de fles
- Daardoor een gering verbruik
- Snel verhardend
- Neutrale geur
- EMICODE EC 1PLUS R: zeer emissie-arm, regulerend

Belangrijkste toepassingen:

- SCHÖNOX SGH is geschikt voor het vullen van scheuren in de dekvloer en schijnvoegen
- Voor het verlijmen van nagellijsten en metaal profielen

Dat betekent voor u:

- Zuinig in gebruik - preciese dosering door de tule van de fles
- Eenvoudig mengen zonder ander gereedschap
- Het mengen van gedeeltes (in verhouding 1:1) door de skala op de flessen mogelijk

Gebruiksaanwijzing

- Scheuren in de dekvloer worden als volgt gesloten: scheur groter maken. Afhankelijk van de scheurlengte, geometrie en gebruik, elke 20 - 50 cm dwars insnijden en krammen inleggen. Met SCHÖNOX SGH vullen en direct met SCHÖNOX QUARZSAND (0,2 - 0,8 mm) overvloedig afstrooien. Scheur tot volledige uitharding niet belasten.
- Als lijm SCHÖNOX SGH na korte rijptijd met bijv. een spatel verdelen en de te verlijmen delen direct aanbrengen.



Component B bij component A gieten; sluiten en min. 15 sec. schudden



Tule van de fles op maat van de scheur afknippen en vullen



Overvloedig materiaal direct met de spatel verdelen



Sika Deutschland GmbH

Vestiging Rosendahl
Alfred-Nobel-Straße 6
D-48720 Rosendahl
Telefoon: +49 2547-910-0
E-Mail: info@schoenox.nl